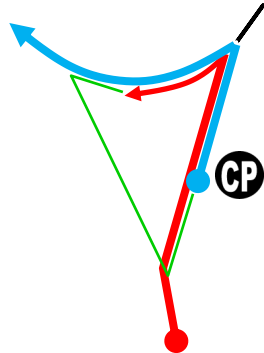
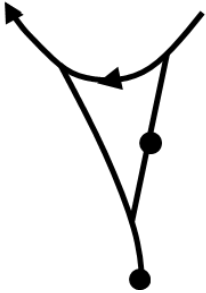


54

RAPPEL:

on va **toujours**
du point ●
vers la flèche ▲



Sur ce schéma, deux flèches sont superposées...
Il faut parcourir les 2 flèches

1- Du 1er point à la 1ère flèche

2- on va se placer au 2e point

3- du 2e point à la 2e flèche

et donc passer 2 fois au CP

59

Beauregard

puis...

60

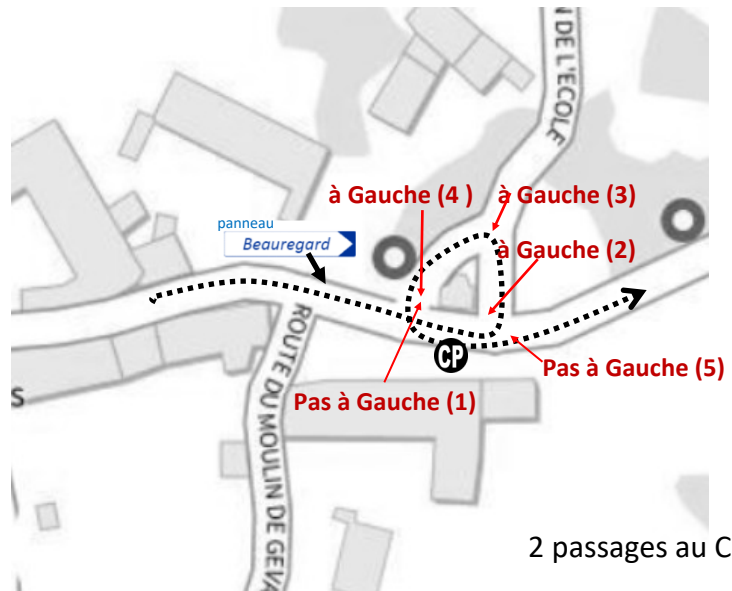
1 Pas à Gauche;

2 à Gauche;

3 à Gauche;

4 à Gauche;

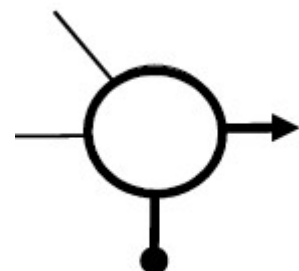
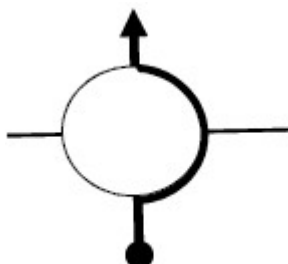
5 pas à Gauche..



2 passages au CP

On suit le tracé **épais**

2e sortie



Tour complet du rondpoint puis 1ere sortie

On arrive par la
petite aiguille et on
part vers la grande
aiguille....

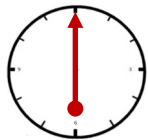
À appliquer sur les 5
prochains
carrefours....

18:00
15:00
10:30
13:35
19:50

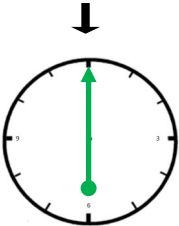
Il faut imaginer les horaires inscrits sur une pendule à aiguilles.....

On fait ensuite pivoter pour visualiser la direction à suivre.....

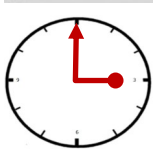
18:00



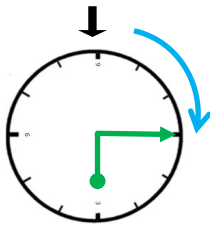
Sur la route



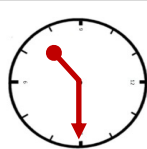
15:00



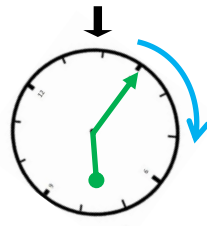
sur la route



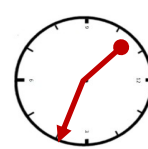
10:30



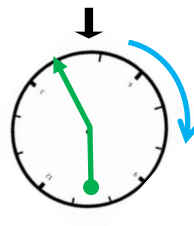
sur la route



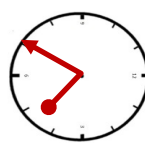
13:35



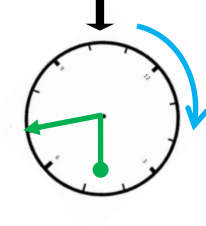
sur la route



19:50



sur la route



135

À droite;
Pas vers
Trémouloux;

à Gauche;
Laisser 2 routes à
droite;

Trémouloux

La Bessière

à Gauche, toute!

Prendre 4 fois à
Droite;

à gauche;
pas à gauche...



◀ PLAGNES

▼ LA BESSIÈRE

